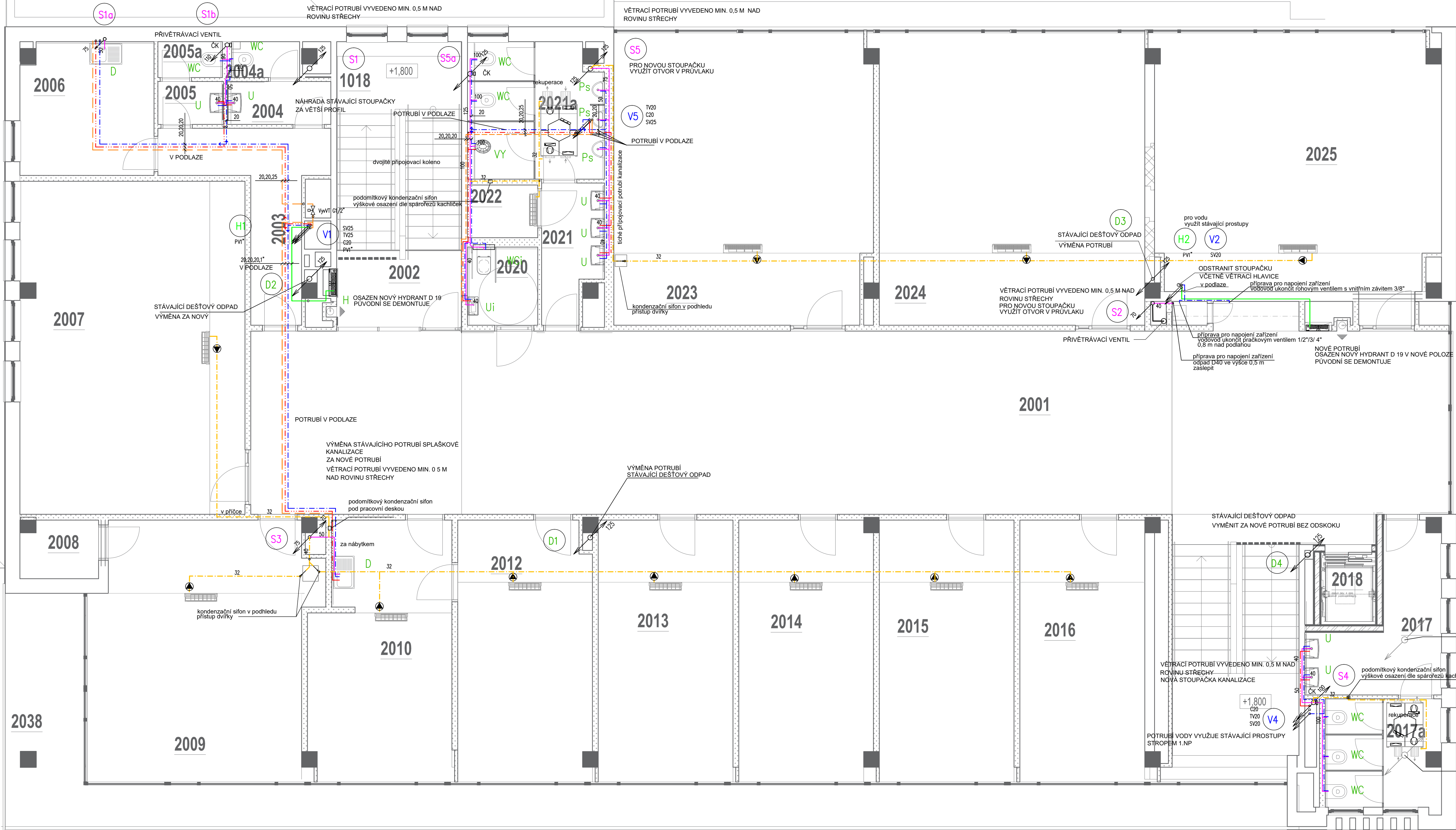


PŮDORYS 2NP - 2.SEKCE



LEGENDA SÍŤI–NÁVRH

- S1 - STOUPAČKA DEŠŤOVÉ KANALIZACE
- S1 - STOUPAČKA SPLAŠKOVÉ KANALIZACE
- V5 - STOUPAČKY VODOVODU
- H2 - STOUPAČKA POŽÁRNÍHO VODOVODU
- SPLAŠKOVÁ KANALIZACE POD STROPEM
- SPLAŠKOVÁ KANALIZACE PŘIPOJOVACÍ POTRUBÍ
- POTRUBÍ STUDENÉ VODY
- POTRUBÍ TEPLÉ VODY
- CÍRкулACE

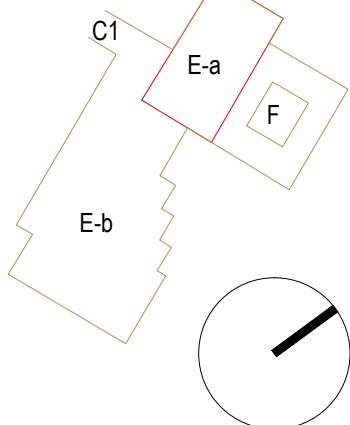
- POZNÁMKA 1:  
STOUPAČKU DEŠŤOVÉ KANALIZACE D4 NUTNO VYMĚNIT PŘED ZAHÁJENÍM STAVBY VÝTAHU
- POZNÁMKA 2:  
OSAZENÍ PODOMÍTKOVÝCH KONDENZAČNÍCH SIFONŮ SE ŘÍDÍ SPÁROREŽEM KACHLEČEK VIZ ASŘ  
TO SAMÉ PLATÍ I PRO OSAZENÍ ČISTIČÍCH KUSŮ
- POZNÁMKA 3:  
KONDENZAČNÍ POTRUBÍ U REKUPERAČE MUSÍ VĚST KOLEM JEDNOTKY,  
OTEVŘÁ SE SMĚREM DOLŮ

LEGENDA ZAŘÍZOVACÍCH PŘEDMĚTŮ

- U** KERAMICKÉ UMÝVADLO, SMĚŠOVACÍ STOJÁNKOVÁ UMÝVADOVÁ BATERIE, ZÁPACHOVÁ UZÁVĚRKA
- WC** ZÁVĚSNÝ KERAMICKÝ KLOZET, INSTALAČNÍ MODUL PRO WC, TLUMICI VLOŽKA, WC SEDÁTKO, OVLÁDACÍ TLAČÍTKO, SKLOPNÉ A PEVNÉ MADLO
- D** NEREZOVÝ DŘEZ NEJEN SOUČÁSTÍ DODÁVKY, DŘEZOVÁ SMĚŠOVACÍ STOJÁNKOVÁ BATERIE, DŘEZOVÁ ZÁPACHOVÁ UZÁVĚRKA PLASTOVÁ DNSO S PŘEPÁDEM
- U1** KERAMICKÉ UMÝVADLO PRO IMOBILNÍ, SMĚŠOVACÍ STOJÁNKOVÁ UMÝVADOVÁ BATERIE, ZÁPACHOVÁ UZÁVĚRKA PROSTOROVÉ OSPORNA, SKLOPNÉ A PEVNÉ MADLO
- WC1** ZÁVĚSNÝ KERAMICKÝ KLOZET PRO IMOBILNÍ, INSTALAČNÍ MODUL PRO WC, TLUMICI VLOŽKA, WC SEDÁTKO, OVLÁDACÍ TLAČÍTKO, SKLOPNÉ A PEVNÉ MADLO
- VY** ZÁVĚSNÁ KERAMICKÁ VÝLEVKKA, INSTALAČNÍ MODUL PRO VÝLEVKU, TLUMICI VLOŽKA, MRŽKA, OVLÁDACÍ TLAČÍTKO, BATERIE S PRODLOUŽENÝM RAMÍNKEM
- PS** PISÁROVÝ KLOZET S AUTOMATICKÝM SPLACHOVÁNÍM, ZÁPACHOVÁ UZÁVĚRKA, TRAFO
- H** HYDRANTOVÁ SKŘÍŇ VYSTROJENÁ HYDRANTOVÝM SYSTÉMEM S TVAROVÉ STÁLOU HADICÍ DN19 O DÉLCE 30m+10 M, VČETNĚ PŘÍSLUŠENSTVÍ. KK25, VK25

KANALIZAČNÍ ODPADNÍ A PŘIPOJOVACÍ POTRUBÍ VNITŘNÍ KANALIZACE VEDENÉ V ÚČEBNÁCH NEBO KANCELÁŘÍCH BUDE PŘEVEDENO ZE ZVUKOVÉ IZOLAČNÍCH PLASTOVÝCH TRUB, SPOJOVANÝCH PRÝŽOVÝMI KROUŽKY A V PŮDHLÉHU BUDE OPATŘENA ZVUKOVOU IZOLACÍ. POTRUBÍ VEDENÉ V SOCIÁLNÍM ZAŘÍZENÍ, OKRUHU A POD BUDE Z PP-HT. VNITŘNÍ VODOVOD BUDE PŘEVEDEN Z PLASTOVÝCH TRUB S KOVOVÝMI VLOŽKAMI. POŽÁRNÍ VODOVOD BUDE ZHOTOVEN Z POZINKOVANÉ OCELI NEBO Z UHLÍKOVÉ POZINKOVANÉ OCELI. VNITŘNÍ VODOVOD BUDE OPATŘEN TEPELNOU IZOLACÍ. MONTÁŽ BUDE PŘEVEDENA DLE POKYNŮ VÝROBCE POTRUBÍ. NOVÉ ROZVODY VODOVODU A KANALIZACE BUDOU NÁPOJENY NA VHODNÉM MÍSTĚ NA STÁVAJÍCÍ ROZVODY. PŘESNÉ MÍSTO NÁPOJENÍ BUDE ŘEŠENO PŘI REALIZACI. ZAŘÍZOVACÍCH PŘEDMĚTŮ NUTNO VZORKOVAT.

SCHEMA OBJEKTŮ



0,000 = 240,055m n.m. BpV

generální projektant

projektant části

číslo pare

**A99**

Atelier 99 s.r.o.  
Purkyňova 71/99  
612 00 Bno

architekt

Ing. arch. Steinhäuserová+at. Tedi

vypracoval

Kateřina Stratilová

HIP

Ing. Nikola Kučerová

kontroloval

Kateřina Stratilová

ved. projektant

Ing. Iveta Mičková

zodp. projektant

Kateřina Stratilová

stavebník

Masarykova univerzita, Žerotínovo nám. 617/9, 601 77 Bno

název stavby

objekt

část

název dokumentu

zakázka

A-18-44

datum

04/2025

stupeň

DPS

mřítko

1:50

**Adaptace části bloku E,F pro CVI**

**S001**

**D.1.4a - ZDRAVOTECHNIKA**

**PŮDORYS 2.NP**

číslo přílohy

104